

[NAVIGA](#) [HOME](#) [RICERCA](#)Il Sole
24 ORE
DOMENICA[ABBONATI](#) [ACCEDI](#)[LETTERATURA](#) [SCIENZA E FILOSOFIA](#) [STORIA](#) [ECONOMIA E SOCIETÀ](#) [RELIGIONE](#) [ARTE](#) [MUSICA](#) [CINEMA](#) [TV](#) [TEATRO](#) [DANZA](#)[Bookcity, a Milano lo spettacolo dei libri](#)[Sansone e Dalila, ammaliante decorazione](#)[«La verità negata», processo alla Storia](#)[«Purgatorio», claustrofobico specchio](#)

MUSICA. IN SCENA AL REGIO DI TORINO

Sansone e Dalila, ammaliante decorazione

-di **Carla Moreni** | 17 novembre 2016[I PIÙ LETTI DI DOMENICA](#)**ULTIME NOVITÀ***Dal catalogo del Sole 24 Ore*[SCOPRI ALTRI PRODOTTI >](#)**LE GALLERY PIÙ VISTE****MONDO** | 10 novembre 2016

Le immagini del «Trump Force One», lo strano 757 in edizione lusso

**MOTORI24** | 16 novembre 2016

Alfa Romeo Stelvio, tutte le foto del debutto a Los Angeles

**MOTORI24** | 11 novembre 2016

Le «Trump-mobili»: Rolls d'epoca e supercar nel garage del presidente

**MOTORI24** | 7 novembre 2016

Eicma 2016, le foto delle moto al debutto

**MONDO** | 13 novembre 2016

Nuova Zelanda, scossa di terremoto di magnitudo 7.8



Per i fan c'è il debutto nel ruolo del mezzosoprano, per gli amanti del grandioso c'è il nome di chi firma lo spettacolo: tuttavia a proposito del Samson et Dalila, che ha debuttato festosamente martedì al Regio di Torino, il primo posto nella cronaca non va né a Daniela Barcellona (grande signora del canto, ma qui con qualche riserva) né a Hugo de Ana (gran signore del teatro, ma qui idem, come sopra). Perché la sorpresa, al Teatro sabauda, è il pubblico: immancabilmente ti accoglie con sala piena, attenta. Qui hai sempre l'impressione di una città colta musicalmente, dove all'opera, la sera, si portano anche i bambini, insieme coi grandi (visti e contati, persino per l'oratoriale Saint-Saëns); qui si respira un modello di ascolto internazionale, dove eleganti signore e signori siedono a poche file di distanza da giovani più disinvolti nell'abito, ma non meno appassionati.

Anche a Torino, come a Venezia due settimane fa, per l'apertura della Fenice, prima della alzata di sipario viene letto un comunicato condiviso, dove si chiede l'abrogazione dell'articolo 24 della legge 160/2016, che a doppio taglio farebbe cadere più d'una tra le fondazioni liriche italiane. Il Regio da anni vanta un virtuoso pareggio nel bilancio, cioè il requisito richiesto è da tempo ottenuto. Ma nuovi discutibili parametri per l'assegnazione dei contributi pubblici metterebbero a rischio la prosecuzione di questo circuito positivo. Il volantino spiritoso e amaro distribuito su tutte le poltrone del Regio, coi fumetti dei tagli ai teatri e le amare conclusioni sulla posizione del nostro Paese rispetto agli altri in Europa (con fonte Il Sole 24 Ore) parlano chiaro.

Abbagliante tecnica scenica

Certo, poi si apre il sipario e tutto si dimentica. Perché la tecnica scenica di Hugo de Anasi conferma abbagliante: un'apparente parete gigantesca di pietra si trasforma lentamente in vivo paesaggio umano. E la tenuta della buca del Regio, sotto la bacchetta squadrata, vecchia scuola, di Pinchas Steinberg scolpisce netta la scrittura severa di Saint-Saëns, l'organista che amava le entrate fuggate e le maglie dense del contrappunto. Su questa solida base escono ancor più in contrasto le frange di gusto orientale, tanto di moda a Parigi a fine Ottocento, cioè l'esotismo di legni e arpe, scintillanti, per dipingere il mondo sensuale e lascivo della cortigiana Dalila.

Lei appunto è Daniela Barcellona, voce-monumento, paladina della Rossini Renaissance e di molto altro. Non aveva mai affrontato questo ruolo tanto intrigante e ambiguo, diviso tra erotismo e cinismo. Con una estensione di canto smisurata. Statuaria nel primo atto e stupenda attrice (le basta un movimento del polso per insinuare un sorriso divertito) la sua Dalila però è poco cattiva, trattenuta nei volumi e nell'espressione. Vestita con somma eleganza da de Ana, regale nei blu lucenti e nei copricapi argentei, appare più come una amica saggia, nei confronti di Samson: una confidente, non una maestra di perdizione. Anche lui, del resto, si allinea: con palandrana fino ai piedi, Gregory Kunde non restituisce alcun tratto dello statuario Sansone biblico. La possanza manca anche nella voce del tenore, che si spezza proprio nel primo "Je t'aime!", uscendo faticosa e con troppi portamenti altrove. Si difende bene invece (ma la parte ha tutt'altre difficoltà) il sommo sacerdote di Claudio Sgura. E sono altrettanto corretti i comprimari.

Memorabile Bacchanale

Messo in catalogo tra i titoli prediletti, il Samson di Hugo de Ana non

va oltre una superba e ammaliante decorazione: i due portali del tempio, dominando a tutta scena, si fissano come firma del regista argentino, restituendo il prediletto effetto argenteo, di pietra lavica, con preziosi ricami in ferro e pietre. Più che crollare, alla fine, si aprono sul fondale, tra lampi e proiezioni. Queste ultime andrebbero totalmente abolite, sono inutili e non teatrali, in particolare nel secondo atto, nella scena della seduzione, dove i due - Samson e Dalila - vestiti da capo ai piedi mai si sfiorano, mentre una marea di corpi nudi, in vari contorcimenti piroettano loro intorno.

La finzione delle proiezioni cade nel terzo atto, con un Bacchanale che diventa l'unico momento memorabile dello spettacolo. Chissà se sarà stato eseguito esattamente così anche a Pechino, lo scorso settembre, quando questa coproduzione torinese ha lì debuttato. Certo alla prima, con l'ingresso di una nutrita squadra di ballerini nudi (cioè con tanga a misura fallica) ben sbandierati e in gesti di vistoso effetto, tra il tribale e il posseduto, creava una vera tensione in sala: Leda Lojodice si conferma spalla fondamentale nelle regie di de Ana, con le sue coreografie magnetiche, qui restituite con assoluta perfezione tecnica. Niente pruderie e tanti applausi per tutti.

“Samson et Dalila” di Saint-Saëns; direttore Pinchas Steinberg, regia di Hugo de Ana; Torino, Teatro Regio, fino al 26 novembre

© Riproduzione riservata

ARGOMENTI: [Pinchas Steinberg](#) | [Claudio Sgura](#) | [Leda Lojodice](#) | [Gregory Kunde](#) | [Musica](#)


 0 COMMENTI

Partecipa alla discussione

Scrivi un commento...

Disclaimer

Pubblica

 0 Commenti | [Aggiorna](#)

[VEDI TUTTI I COMMENTI](#) ▲

 [Carica altri commenti](#)

FOTO

24

24

24

24



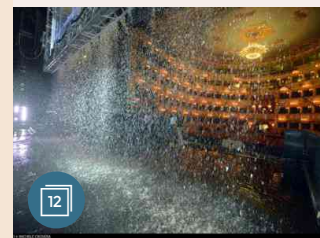
MUSICA | 17 novembre 2016
Sansone e Dalila, maestoso allestimento



MUSICA | 11 novembre 2016
È morto Leonard Cohen, il poeta della musica

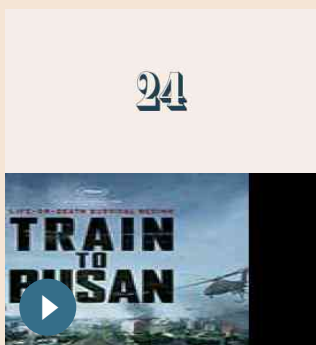


CINEMA | 9 novembre 2016
Svelato il programma del Torino Film Festival 2016

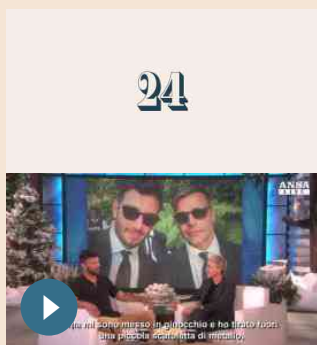


TEATRO | 8 novembre 2016
"Aquagranda, la prima della Fenice per i 50 anni dall'alluvione"

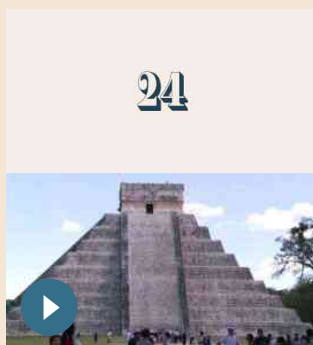
VIDEO



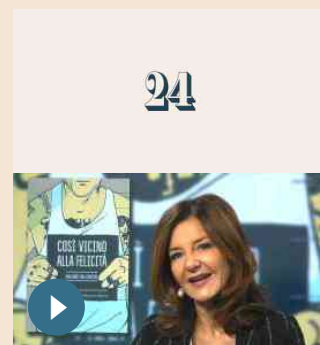
CINEMA | 17 novembre 2016
Train to Busan



DOMENICA | 17 novembre 2016
Ricky Martin si sposa, ecco la proposta



DOMENICA | 17 novembre 2016
Una piramide dentro l'altra: la matryoska è in stile Maya



DOMENICA | 17 novembre 2016
"Così vicino alla felicità": 25 detenuti evadono da scrittori

ULTIMI PODCAST DA RADIO 24

FOCUS ECONOMIA
 Trasmissione del 17 novembre 2016
 17 novembre 2016

SMART CITY, LA CITTÀ INTELLIGENTE
 Trasmissione del 17 novembre 2016
 17 novembre 2016

LA VERSIONE DI OSCAR
 Burocrazia mangia risorse
 17 novembre 2016

ORA IN DIRETTA
Mix 24
 Condotto da Giovanni Minoli



Il Sole **24 ORE**

ITALIA MONDO IMPRESA & TERRITORI FINANZA & MERCATI NORME & TRIBUTI COMMENTI MANAGEMENT TECNOLOGIA LIFESTYLE

IL GRUPPO

- Gruppo 24 ORE
- Radio 24
- 24 ORE Business School
- 24 ORE Eventi
- Eventiquattro
- 24 ORE Cultura
- Shopping24
- System24 Pubblicità
- Back To Work 24

QUOTIDIANI DEL SOLE 24 ORE

- Fisco
- Diritto
- Lavoro
- Enti Locali & PA
- Edilizia e Territorio
- Condominio
- Scuola24
- Sanità24
- Toscana24

SERVIZI

- Guida introduttiva al nuovo sito
- L'Esperto Risponde
- Argomenti del Sole
- Newsletter
- Blog
- Meteo
- Pubblicità Tribunali e P.A.
- Case e Appartamenti
- Assicurazioni Auto
- Altri servizi

ABBONAMENTI

- Abbonamenti al quotidiano
- Abbonamenti da rinnovare
- Radiocor
- Archivio storico

